

Projekti nimetus:
Lemsi küla elektritööd

Joonise nimetus:
Ajutine liikluskorraldus

Objekti asukoht:
Lemsi küla, Kihnu vald, Pärnu maakond

Märkused:

- Ehitaja tagab ligipääsu tööpiirkonda jäävatele kinnistutele kogu ehitusperioodi vältel.
- Avatud kaevik piiratakse piirdeaiaga.
- Kasutada skeemil olevaid tüüpskeeme vastavalt tekkivale olukorrale.

Kuupäev	Töö nr.	Joonise nr.
08.05.2024	LLM240503-1	1

Tellijä	Fooneks OÜ, Harri Alliku, +372 50 46984, harri@fooneks.ee
---------	---

Cad proj.	M. Velt, Tel: +372 5870 0100
-----------	------------------------------

Kutsetunnistuse nr.	193489 T.Rämmel
Tegevusluba nr	ELK000084

TINGMÄRGID:

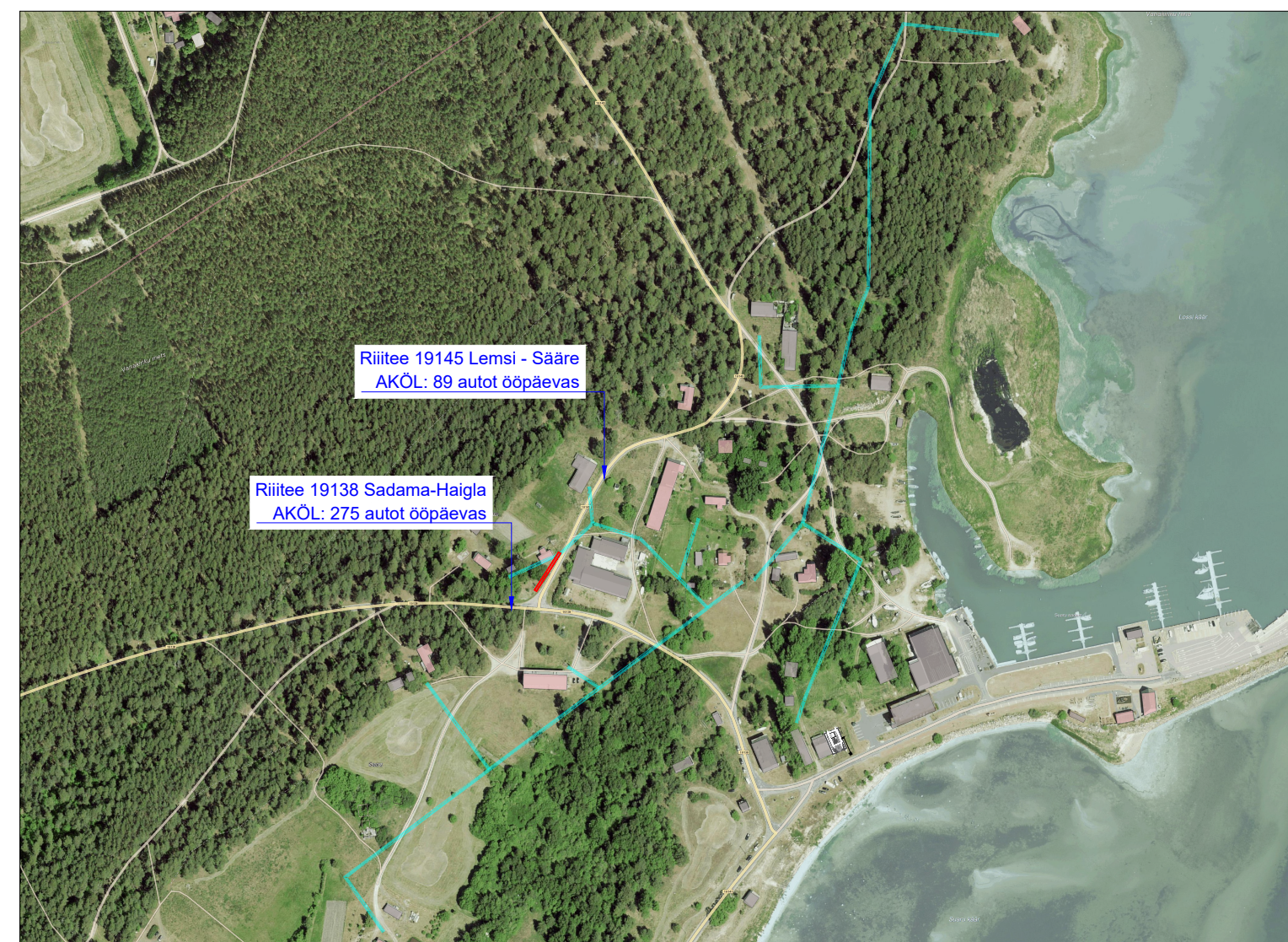
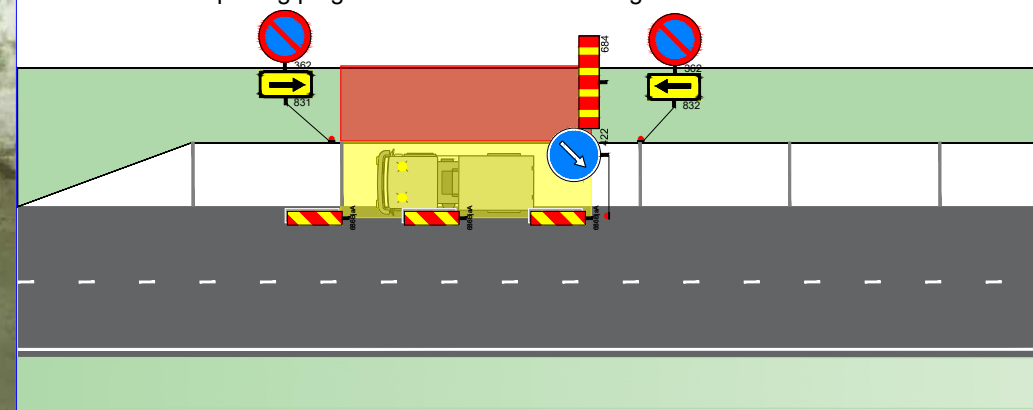
- Töösoon
- Kinnisel meetodil
- Ehitustranspordi paiknemine
- Õhuliini tööd
- Piirdeaed
- Ajutine liiklusmärk
- Ajutine liiklusmärgi post
- Ol.olev liiklusmärk
- Ol.oleva liiklusmärgi post
- Ajutine liiklusmärk vajadusel



TÜÜPSKEEM

Ehitustehnika paiknemine parkimisalal.

- Parkimise piirang paigaldada 12 h enne tööde algust

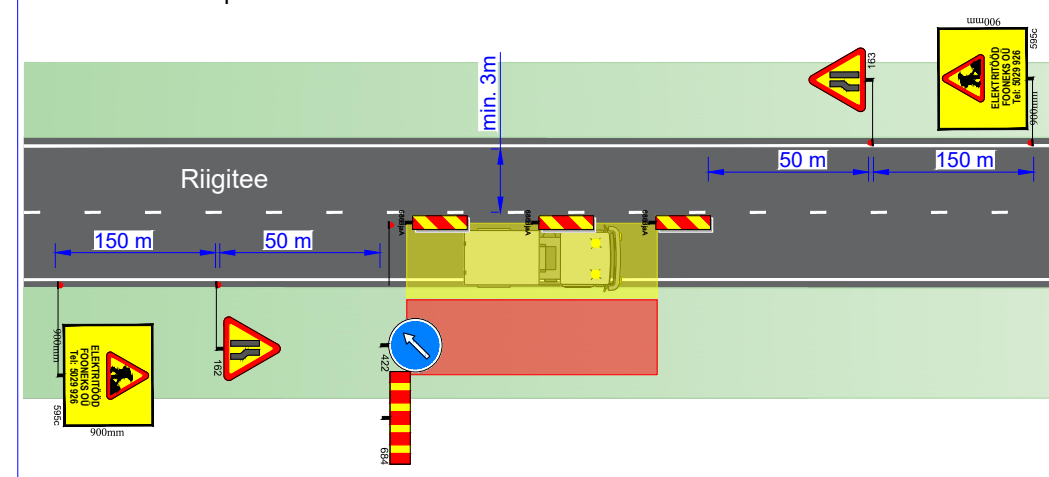


Riitee 19145 Lemsi - Sääre
AKÖL: 89 autot ööpäevas

Riitee 19138 Sadama-Haigla
AKÖL: 275 autot ööpäevas

TÜÜPSKEEM

Ehitustehnika paiknemine sõiduteel



TÜÜPSKEEM: Reguleerija

Tüüpskeemi kasutatakse juhul kui tööiseloomust olenevalt tuleb liiklus ajutiselt peatada

- Liikluse peatamine kuni 5 minutit

